

組み立て方

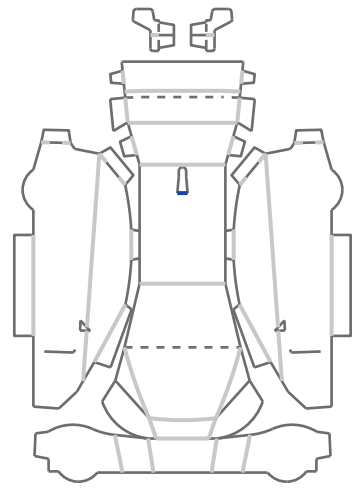
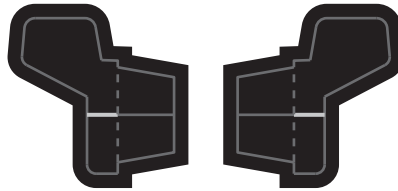
- 1、カットラインでカットします。
- 2、やまおり、たにおりをします。(右の展開図を参考にしてください)
- 3、①~④の差し込みを差し込み止めに入れてテープ等で固定します。(位置決め)
- 4、※印をテープ等で固定します。(補強)
- 5、全体のプロポーションを整えます。(やまおり、たにおり)

6、ミラーを取り付けます。

ミラー

(運転席側)

(助手席側)

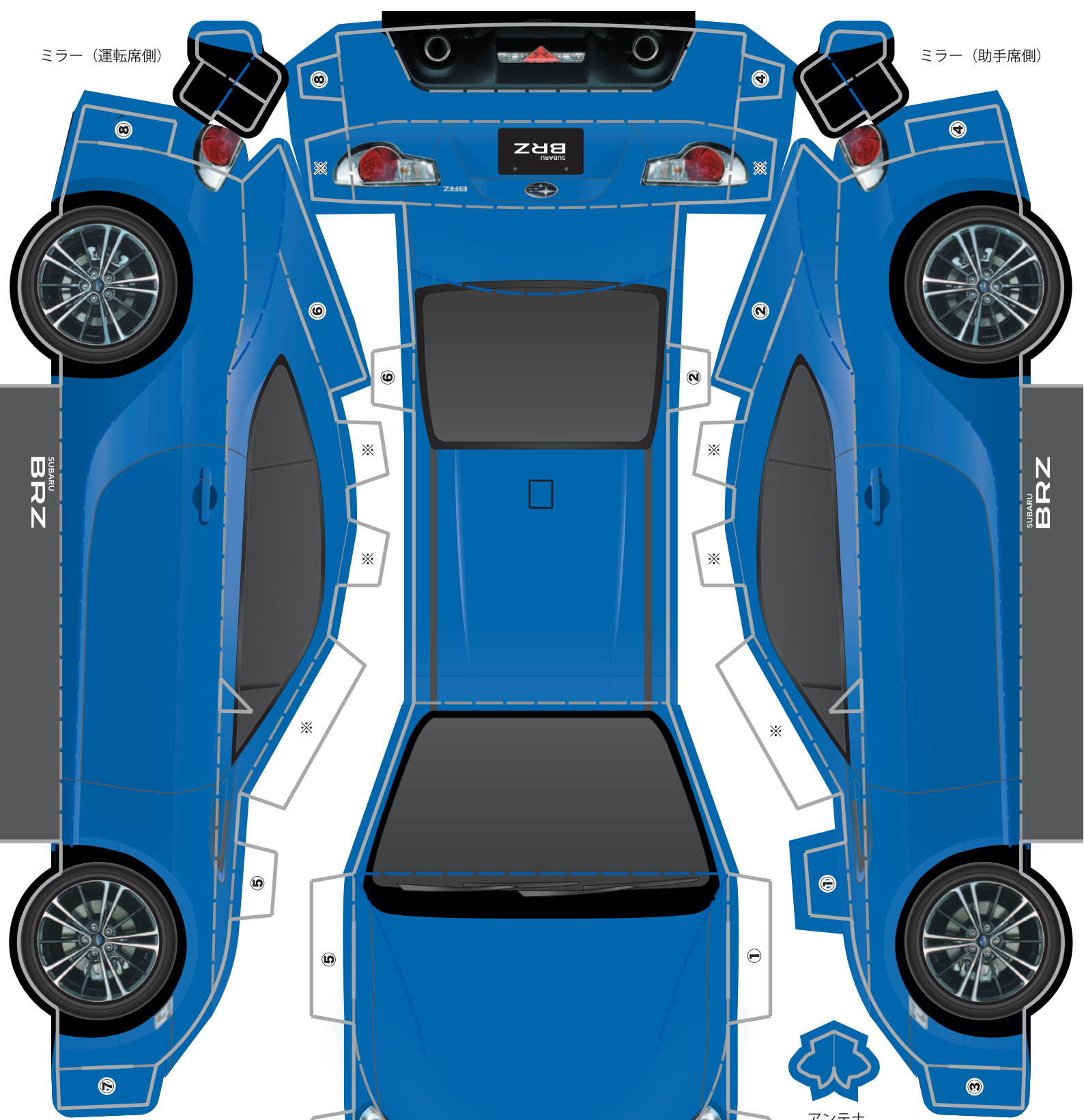


——— カットライン  
——— やまおり  
- - - たにおり



ミラー（運転席側）

ミラー（助手席側）



組み立て方

- 1、カットラインでカットします。
- 2、やまおり、たにおりをします。  
(右下の展開図を参考にしてください)
- 3、①～⑧の差し込みを差し込み止めに  
入れてテープ等で固定します。  
(位置決め)
- 4、※印をテープ等で固定します。  
(補強)
- 5、全体のプロポーションを整えます。 6、ミラーとアンテナを取り付けます。  
(やまおり、たにおり)



アンテナ

- カットライン
- - - やまおり
- - - たにおり

